


Benutzerhilfe

Wie kann ich kostenlos Inserieren?

1. Zugang beantragen

- a. Klicken Sie zunächst auf den Link [[Anmelden](#)] und wählen *Benutzerzugang jetzt beantragen*



The screenshot shows a form titled "Benutzerzugang jetzt beantragen". It contains two input fields: "gewünschter Benutzername (4...25 Zeichen)" and "Sicherheitscode". The security code field is pre-filled with "R 0 9 7 6". Below the security code field, there is a note: "Bitte den Buchstaben und die 4 Ziffern übertragen". At the bottom of the form is a button labeled "Anmelden".

- b. Füllen Sie die Eingabefelder aus und klicken auf die Schaltfläche „Anmelden“
- c. Im nachfolgendem füllen Sie das Registrierungsformular aus und klicken erneut auf die Schaltfläche „Anmelden“
- d. Ihnen wird nun eine E-Mail mit dem Freischaltlink zugesandt, klicken Sie auf diesen um Ihren Zugang zu aktivieren. Erst danach können Sie sich am System anmelden.
- e. Mitgliedsvereine melden sich bitte mit den in der Geschäftsstelle hinterlegten Adressdaten an. (nur für Vorstände)

2. Anmelden am System

- a. Um sich am System anzumelden klicken Sie auf den Link [[Anmelden](#)] und wählen *Zugang für registrierte Benutzer*



The screenshot shows a form titled "Zugang für registrierte Benutzer". It contains three input fields: "Benutzername oder E-Mail-Adresse", "Passwort", and "Benutzerdaten". Below the "Benutzerdaten" field, there is a checkbox labeled "Benutzerdaten ändern". At the bottom of the form is a button labeled "Anmelden".

- b. Geben Sie Ihren Benutzernamen und Ihr Passwort ein und drücken Sie die „Anmelden“ Schaltfläche. Nach dem Inserieren klicken Sie [[Abmelden](#)].
- c. Möchten Sie im Nachhinein Ihre Anmeldedaten ändern, so setzen Sie einen Haken bei „Benutzerdaten ändern“ bevor Sie auf die Anmeldeschaltfläche klicken.

3. Inserat schalten

- a. Wählen Sie das passende Segment
Gartenzubehör können Sie unter *Biete* oder *Suche* inserieren
- b. Klicken Sie auf [[Inserieren](#)] erst nach Anmeldung sichtbar
- c. Füllen Sie das Inseratenformular aus (beachten Sie die Pflichtfelder die mit einem Stern gekennzeichnet sind), drücken Sie Schaltfläche „Eintragen“ und warten Sie die Erfolgsmeldung „Das Inserat wurde eingetragen und veröffentlicht“ ab.
- d. Bei Bildern beachten Sie bitte eine Zielgröße von 250 KB (*siehe unten: [Hilfe Bilder verkleinern](#)*), niedrigere Auflösung z.B. 640 x 480 ein, um eine Nachbearbeitung zu vermeiden.
- e. Möchten Sie Ihr Inserat später ändern wählen Sie [[Ändern](#)].
- f. Rote Rahmen um Eingabefelder, die nach dem Klicken auf „Eintragen“ erscheinen, deuten auf einen Eingabefehler hin.

Tragen Sie jetzt Ihr neues Inserat ein!

Ablauf* 30.05.2016 Format TT.MM.JJJJ, max. 30.05.2016

Artikel*

Beschreibung* **B** **I** **U** **¶** **☰** **☷** **☹** **☺** **☻** **☼** **☽** **☿** **♁** **♂** **♀** **♋** **♌** **♍** **♎** **♏** **♐** **♑** **♒** **♓** **A** **A**

kurze Beschreibung

Preis

Datenblatt Keine ausgewählt (max. 80 KByte)

soweit verfügbar

Bild Keine ausgewählt (max. 150 KByte)

Zustand*

PLZ* 5 Stellen

e-Mail

eingetragen* 20.02.2016 22:44

Sicherheitscode **I 4 6 8 6** Bitte den Buchstaben und die 4 Ziffern übertragen * Pflichtfeld

- Für Privatpersonen besteht ein Limit von 5 kostenlosen Inseraten. Sie können jederzeit Ihre Inserate ändern. Eine Änderung des Inserates ist einem neuen Inserat gleichzusetzen. Das Limit kann erneuert werden sobald das letzte Inserat verfallen ist.
Für Mitgliedsvereine besteht kein Limit. Mitgliedsvereine werden an ihren Adressdaten erkannt.
- Bitte beachten Sie, dass Inserate eine Ablaufzeit haben und danach erneuert werden müssen. Hierfür können Sie die Kopierfunktion nutzen. Sie werden sieben Tage vor Ablauf per E-Mail informiert.
- Verwenden Sie [sichere Passwörter](#)

Bilder verkleinern

mit Windows 7/10 Paint

(Sie können auch andere Bildbearbeitungsprogramme verwenden)

1. Prüfen der Dateigröße

- Klicken Sie mit der rechten Maustaste auf das *Bild* → *Eigenschaften*.
- Schauen Sie bei Größe: wie viel KB oder sogar MB das Bild groß ist. Ist das Bild größer als 250 KB dann weiter mit Schritt 2.

2. Windows Paint öffnen

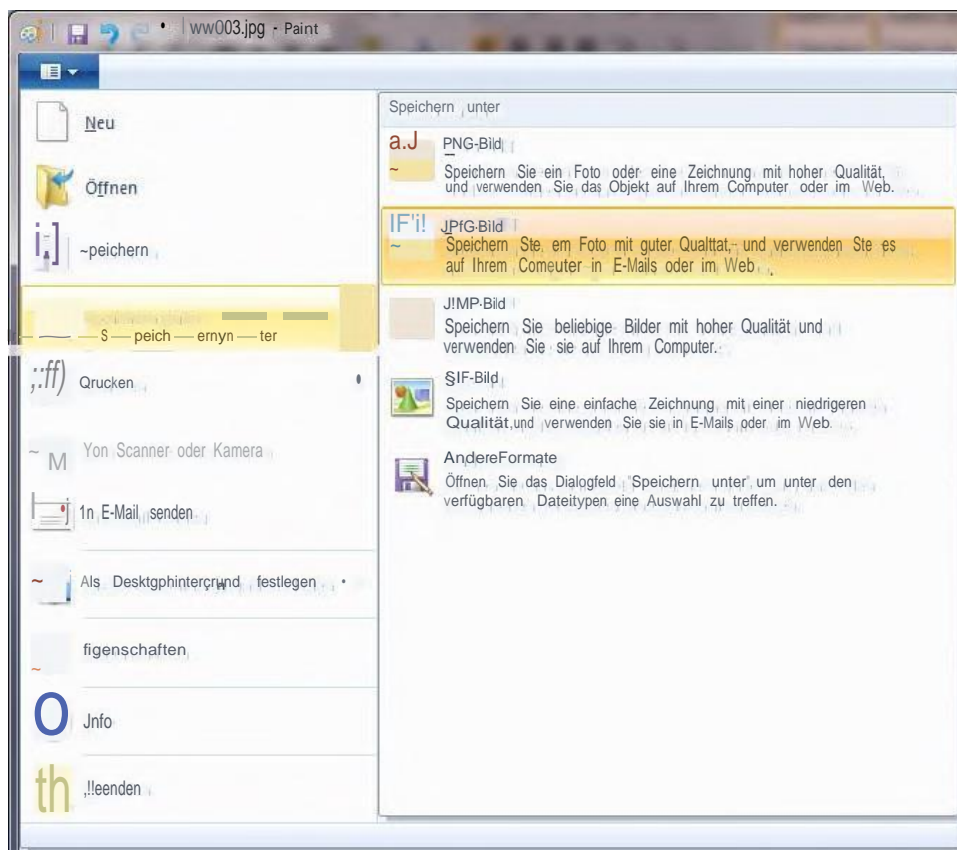
- Klicken Sie wieder mit der rechten Maustaste auf das *Bild* → *Bearbeiten*
- Das Programm Paint öffnet sich, wählen Sie *Größe ändern*
- Kontrollieren Sie ob „Seitenverhältnis beibehalten“ aktiviert ist.
- Bei Querformat Bildern stellen Sie bei *Horizontal*: den Wert 640 ein.
- Bei Hochformat Bildern stellen Sie bei *Vertikal*: den Wert 640 ein.

3. Bild speichern (siehe unten stehendes Bild)

- Wählen Sie aus dem Menü „*Speichern unter*“ → *JPEG-Bild*
- Vergeben Sie einen anderen Namen als das Original hat

4. Überprüfen der Dateigröße (siehe Schritt 1)

Ist die Dateigröße immer noch größer als 250 KB stellen Sie einen kleineren Wert als 640 ein. Öffnen sie dazu wieder die Originaldatei.



mit Windows XP Paint

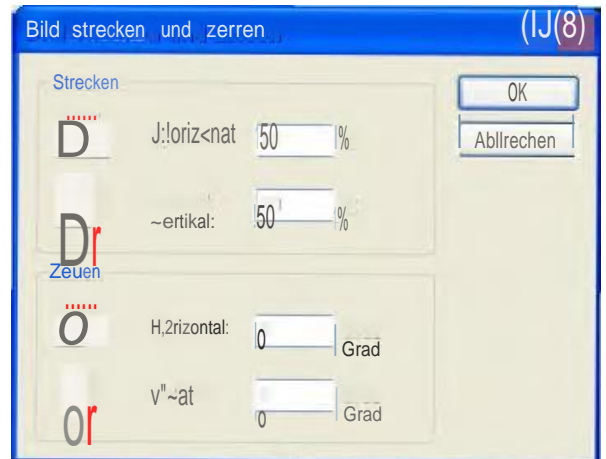
(Sie können auch andere Bildbearbeitungsprogramme verwenden)

1. Prüfen der Dateigröße

- Klicken Sie mit der rechten Maustaste auf das *Bild* → *Eigenschaften*.
- Schauen Sie bei Größe: wie viel KB oder sogar MB das Bild groß ist. Ist das Bild größer als 250 KB dann weiter mit Schritt 2.

2. Windows Paint öffnen

- Klicken Sie wieder mit der rechten Maustaste auf das *Bild* → *Bearbeiten*
- Das Programm Paint öffnet sich, wählen Sie unter dem Menü *Bild* → *Strecken und Zerren*



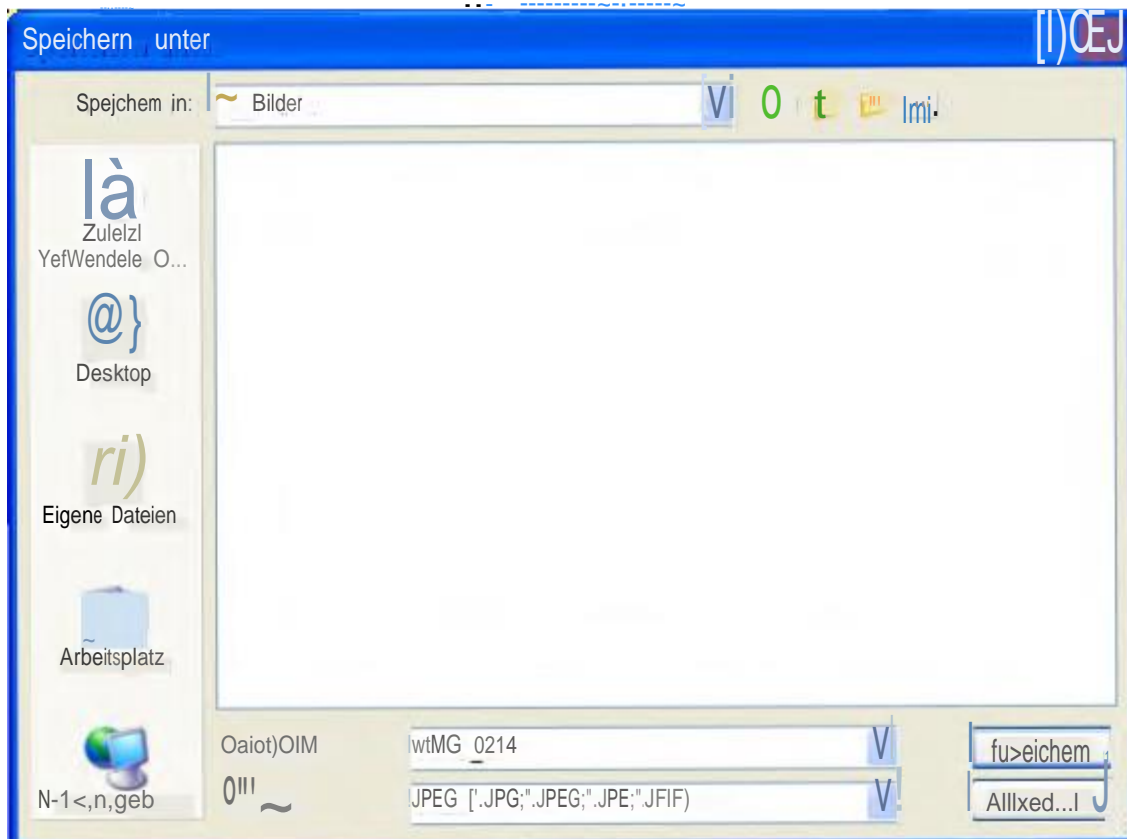
- Stellen Sie bei Horizontal und Vertikal erst mal 50% ein

3. Bild speichern (siehe unten stehendes Bild)

- Wählen Sie aus dem Menü *Datei* → *Speichern unter*
- Vergeben Sie einen anderen Namen als das Original und achten Sie auf den Dateityp „JPEG“

4. Überprüfen der Dateigröße (siehe Schritt 1)

- Ist die Dateigröße immer noch größer als 250 KB stellen Sie kleinere Werte als 50% ein, ist sie viel kleiner als 250 KB stellen Sie einen größeren Prozentwert ein. Öffnen sie dazu immer wieder die Originaldatei.



Sichere Passworte

Bilden Sie einen Satz, wie zum Beispiel:

Ich trinke jeden Morgen um 8 Kaffee.

Nehmen Sie nun immer den Anfangsbuchstaben und das Satzabschlusszeichen.

Das Passwort würde nun lauten:

ItjMu8K.

Haben Sie Ihr Passwort mal vergessen, denken Sie einfach daran, dass Sie jeden Morgen um acht Kaffee trinken.